



PER



Portovesme s.r.l.
GLENCORE

PROGETTAZIONE E REALIZZAZIONE DEL NUOVO IMPIANTO DIMOSTRATIVO PER LA
PRODUZIONE DI CARBONATO DI LITIO E OSSIDI DI METALLI MISTI DAL TRATTAMENTO
DELLA BLACK MASS

STUDIO PRELIMINARE AMBIENTALE

ALLEGATO 3 – MAPPE DI DISPERSIONE DEI CONTAMINANTI IN ATMOSFERA

Maggio 2023



CONSORZIO INTERUNIVERSITARIO NAZIONALE
PER L'INGEGNERIA DELLE GEORISORSE

Palazzo Baleani, Corso Vittorio Emanuele II, 244 - 00186 Roma ISO 9001:2008 N.31055/14/S

Prof. Ing. Battista Grosso
Dott. Ing. Marco Cigagna
Dott. Ing. Cristina Levanti

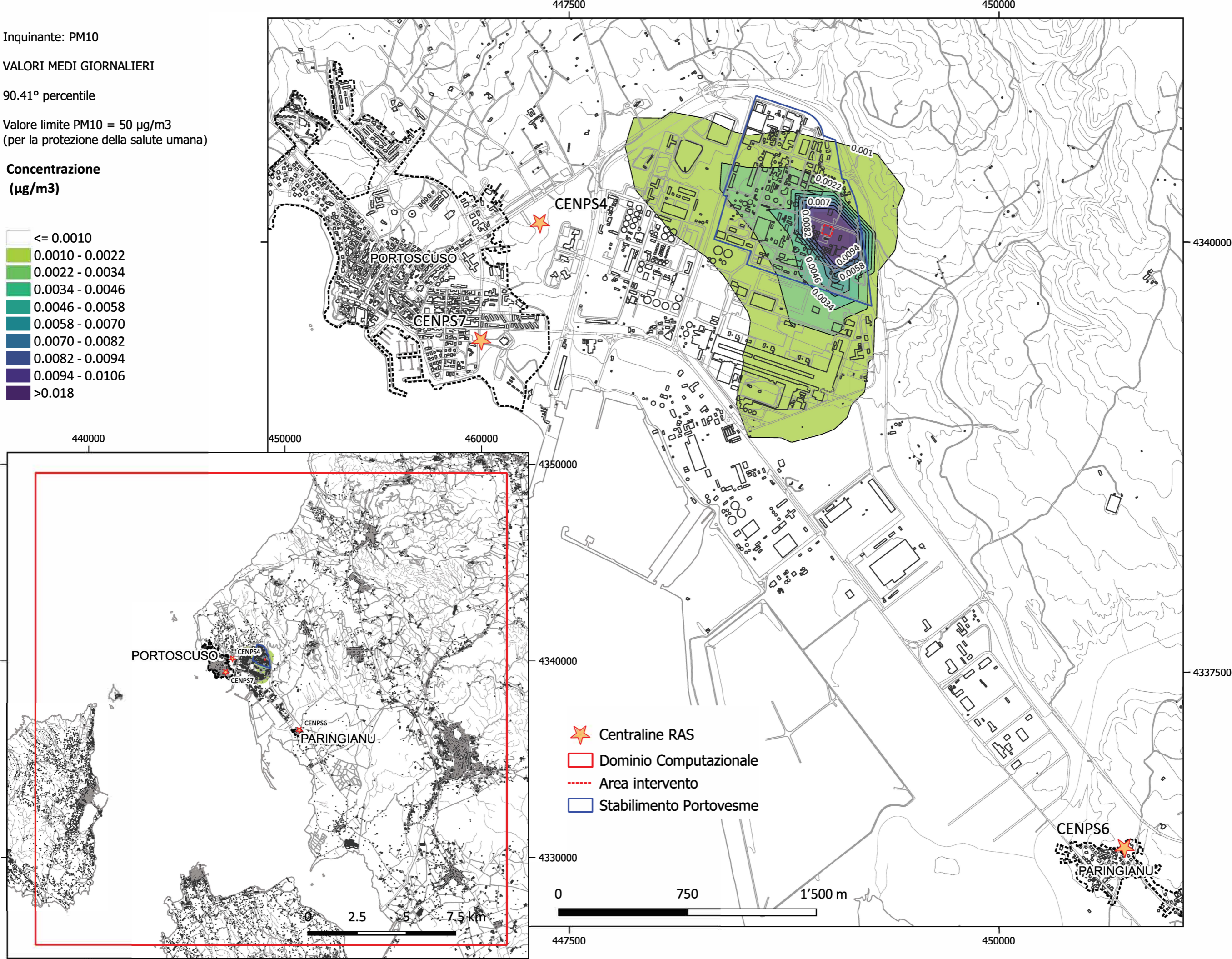
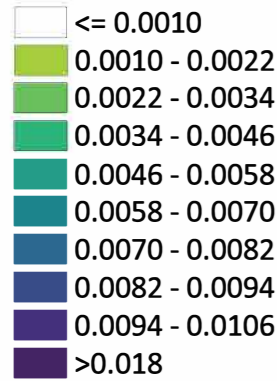
Inquinante: PM10

VALORI MEDI GIORNALIERI

90.41° percentile

Valore limite PM10 = 50 µg/m3
(per la protezione della salute umana)

Concentrazione
(µg/m3)



- ★ Centraline RAS
- Dominio Computazionale
- Area intervento
- Stabilimento Portovesme

0 2.5 5 7.5 km

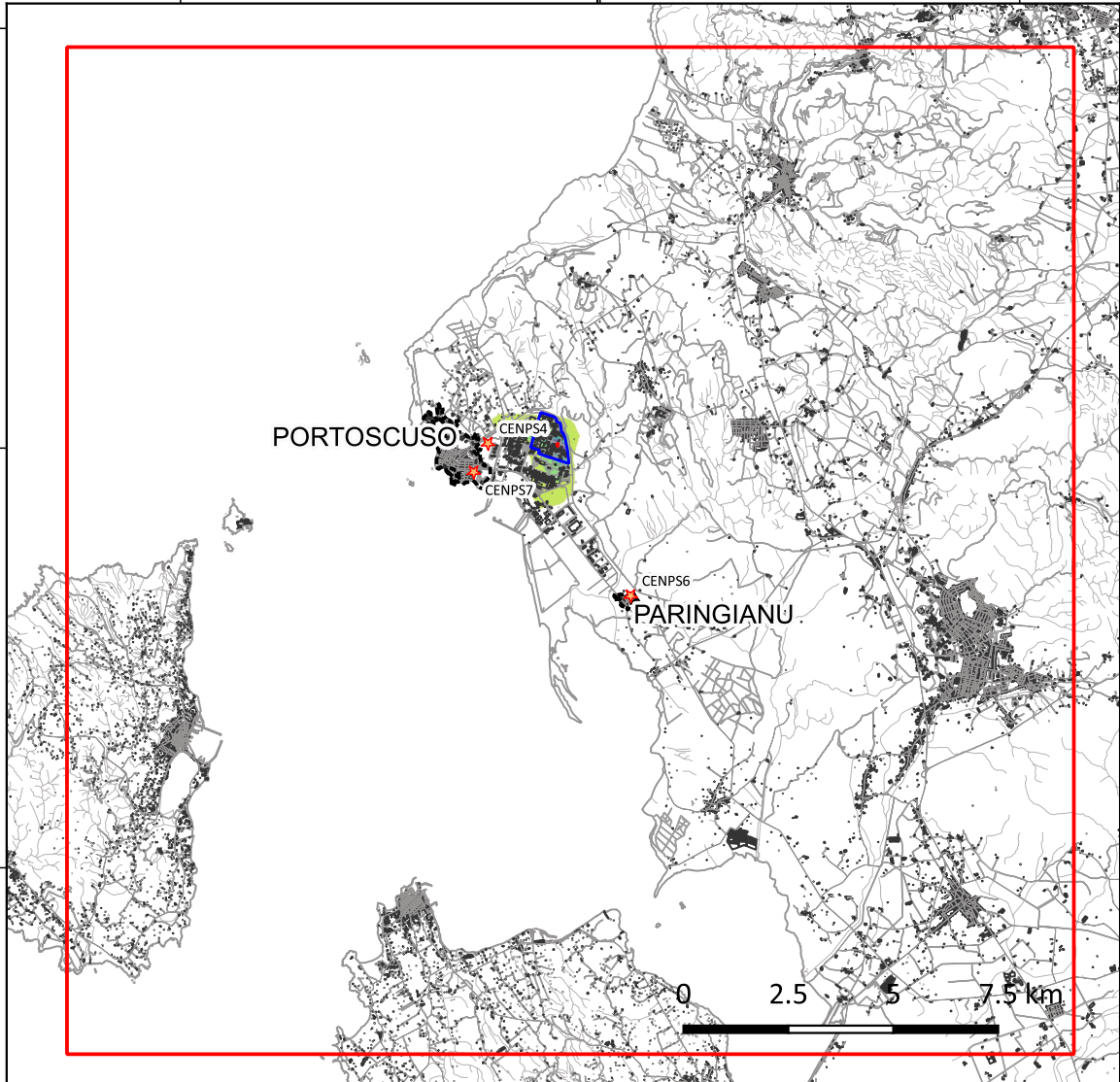
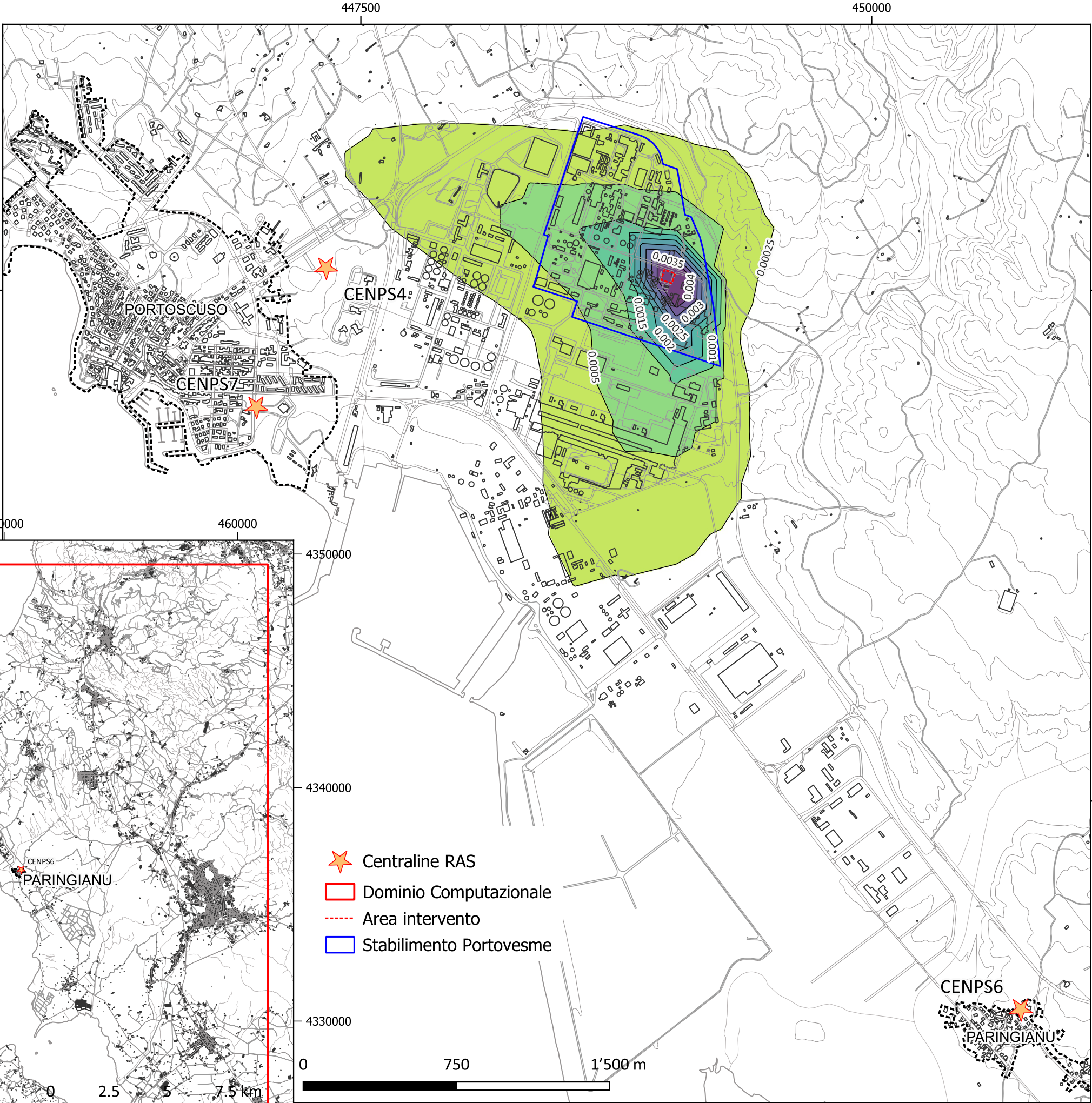
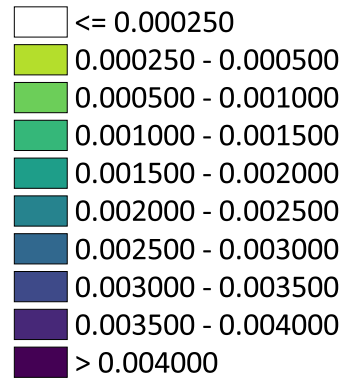
Inquinante: PM10

VALORI MEDI ANNUI

Valore limite PM10 = 40 µg/m3
(per la protezione della salute umana)

Concentrazione
(µg/m3)

PM10_MA



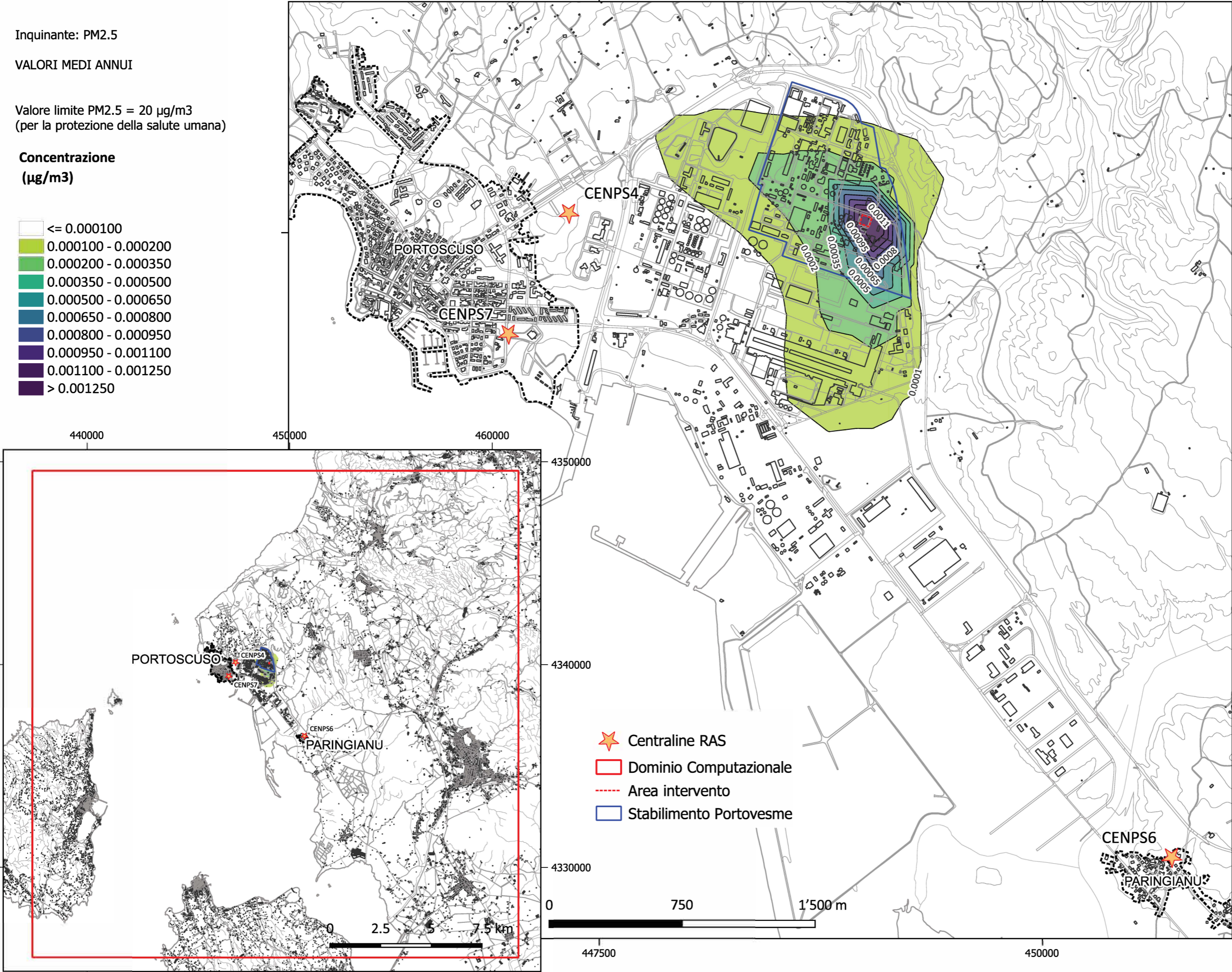
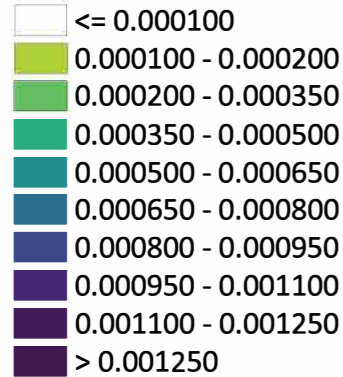
- ★ Centraline RAS
- ▭ Dominio Computazionale
- - - Area intervento
- ▭ Stabilimento Portovesme

Inquinante: PM2.5

VALORI MEDI ANNUI

Valore limite PM2.5 = 20 µg/m3
(per la protezione della salute umana)

Concentrazione
(µg/m3)



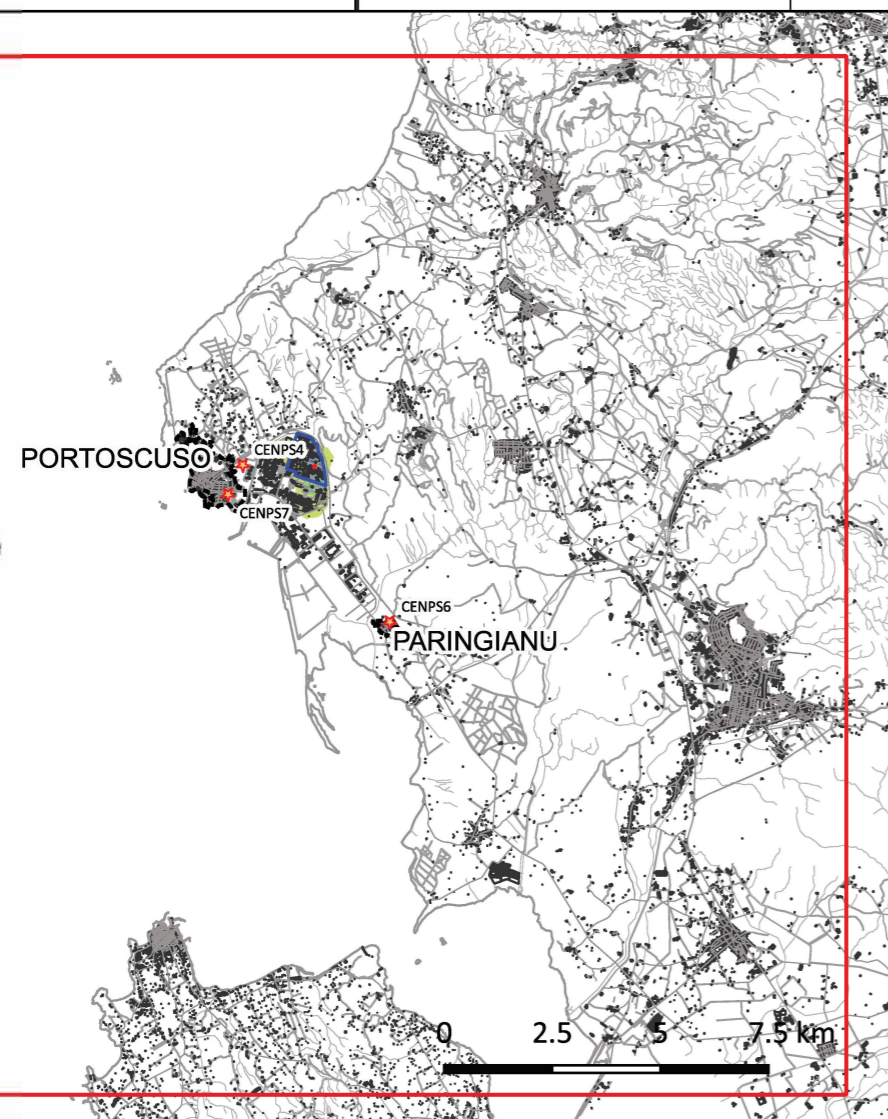
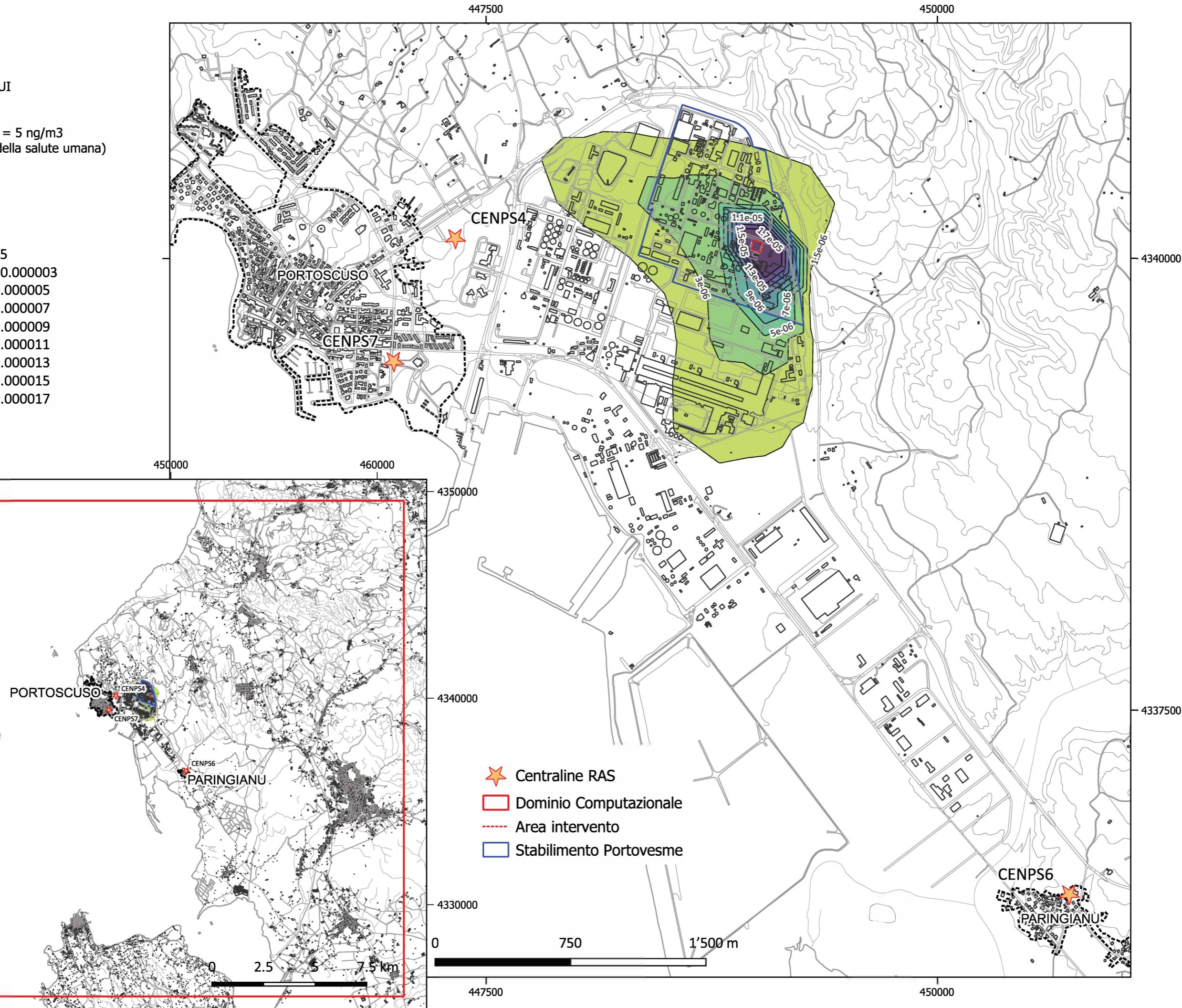
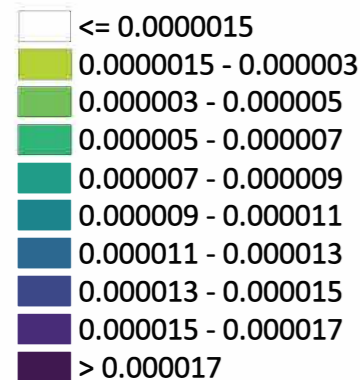
- ★ Centraline RAS
- Dominio Computazionale
- Area intervento
- Stabilimento Portovesme

Inquinante: Cd

VALORI MEDI ANNUI

Valore obiettivo Cd = 5 ng/m³
(per la protezione della salute umana)

Concentrazione
(µg/m³)



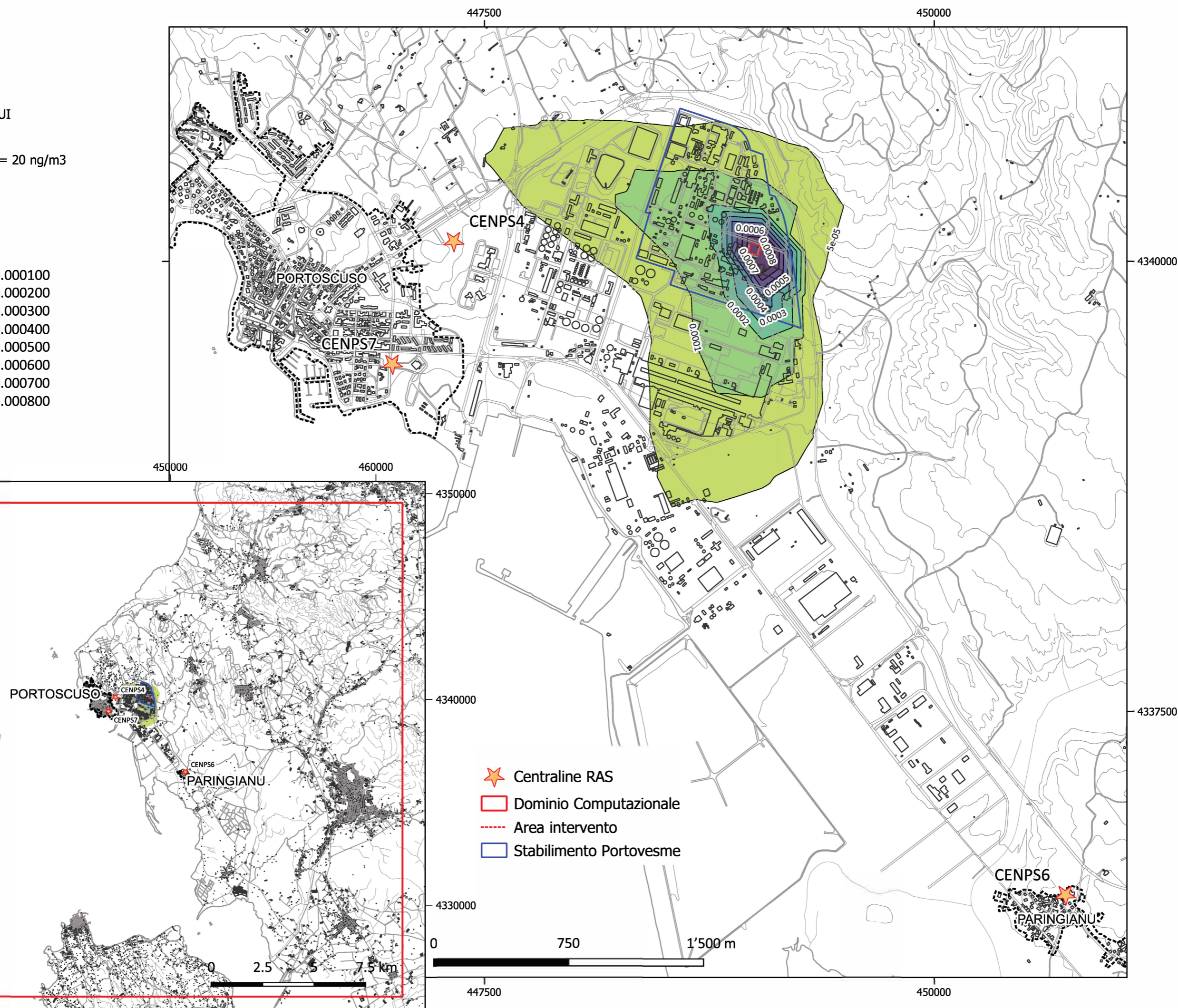
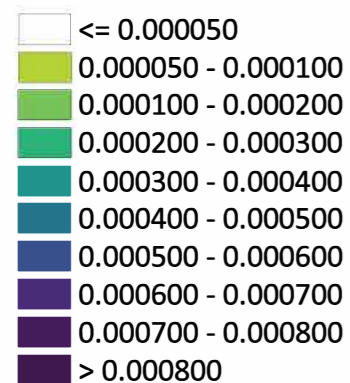
- ★ Centraline RAS
- Dominio Computazionale
- Area intervento
- Stabilimento Portovesme

Inquinante: Ni

VALORI MEDI ANNUI

Valore obiettivo Ni = 20 ng/m³

**Concentrazione
(µg/m³)**



- ★ Centraline RAS
- Dominio Computazionale
- Area intervento
- Stabilimento Portovesme